

# Aktuelt tinglyst dokument



---

**Dokument:**

Dato/løbenummer: 11.12.2020-1012513964

---

**Servitut:**

---

**Senest påtegnet:**

11.12.2020 10:22:52

---

**Ejendom:**

Adresse: Jernbanegade 15  
8882 Fårvang  
Landsejerlav: Fårvang By, Tvillum  
Matrikelnummer: 0026

Adresse: Hedevej 5  
8882 Fårvang  
Landsejerlav: Fårvang By, Tvillum  
Matrikelnummer: 0002a  
Landsejerlav: Fårvang By, Tvillum  
Matrikelnummer: 0002i

Adresse: Hedevangenget 22  
8882 Fårvang  
Landsejerlav: Fårvang By, Tvillum  
Matrikelnummer: 0002k

Adresse: Hedevangenget 24  
8882 Fårvang  
Landsejerlav: Fårvang By, Tvillum  
Matrikelnummer: 0002l

Adresse: Hedevangenget 26  
8882 Fårvang  
Landsejerlav: Fårvang By, Tvillum  
Matrikelnummer: 0002m

---

**Tekniske anlæg:**

Vand: ledninger og tekniske anlæg

---

**Servitut tekst:**

Deklaration om offentlig vandledning

## 1. Indledning

Silkeborg kommune er ejer af ejendommen matr.nr. 2a Fårvang By, Tvillum (lb.nr. 2), beliggende Hedevej 5, 8882 Fårvang. Banedanmark er ejer af matr. nr. 26 Fårvang By, Tvillum (lb.nr. 6), beliggende Jernbanegade 15, 8882 Fårvang (herefter "Grundejeren" og "Ejendommen")

Fårvang Vandværk A.m.b.a. (herefter "Ledningsejeren") er ejer af (herefter "Ledningen"), der er etableret på ejendommen, som vist på deklarationsrids.

Ledningsejeren har ret til uden betaling af vederlag herfor at have Ledningen liggende på Ejendommen og til at anvende Ledningen på de nedenfor nævnte betingelser, hvilket tiltrædes af Ledningsejeren for sig selv og eventuelle efterfølgende ejere af Ledningen og af Grundejeren for sig selv og eventuelle efterfølgende ejere af Ejendommen.

## 2. Anvendelse

Grundejeren er indforstået med, at Ledningen fungerer som offentlig vandledning.

## 3. Drift, vedligeholdelse, reparation og udskiftning

Ledningsejeren er ansvarlig for enhver form for drift, vedligeholdelse og reparation af ledningen.

Ledningsejeren har til enhver tid ret til at efterse Ledningen i forbindelse med drift, vedligeholdelse og reparation af Ledningen indenfor servitutbæltet med fornøden erstatning for eventuelle afgrøder.

Ledningsejeren har til enhver tid ret til at udskifte Ledningen, dog under forudsætning af forudgående orientering til Grundejeren.

## 4. Ændringer og fjernelse

Fysiske ændringer af Ledningen og ændringer i anvendelsen af Ledningen må ikke foretages uden skriftlig tilladelse fra Grundejeren.

Hvis Ledningen tages ud af drift, er Ledningsejeren forpligtet til at fjerne Ledningen fra Ejendommen uden videre efter anmodning herom fra Grundejeren.

## 5. Gæsteprincippet

Det ulovbestemte gæsteprincip gælder for Ledningen. Det er

således Ledningsejeren, der afholder samtlige udgifter forbundet med ethvert form for ledningsarbejde i forhold til Ledningen, herunder flytning eller ændring af Ledningen, der er nødvendiggjort af en ændring af Grundejerens anvendelse af Ejendommen.

Grundejeren er forpligtiget til, indenfor det på ridset angivne servitútbælte, at udvise respekt for ledningens tilstedeværelse herunder i fornøden tid foretage nødvendig orient

Grundejeren forpligtiger fremtidige ledningsejere til at respektere ledningens tilstedeværelse og rettighed til ophold i arealet.

#### 6. Ansvar

Ledningsejeren er erstatningsansvarlig for enhver skade, der er forårsaget af Ledningen, arbejder på Ledningen, eller i forbindelse med etablering, drift, vedligeholdelse, reparation og udskiftning af Ledningen.

Ved uenighed mellem Grundejeren og Ledningsejeren om erstatningens størrelse fastsættes erstatningsbeløbet ved domstolene, medmindre parterne kan blive enige om at få spørgsmålet afgjort ved voldgift.

#### 7. Dækning af udgifter og tinglysningsafgift

Ledningsejeren afholder samtlige udgifter forbundet med Ledningen, herunder udgifter i forbindelse med Ledningens etablering, drift, vedligeholdelse, reparation, udskiftning, fjernelse og arbejder på Ledningen.

Afgiften til tinglysning af nærværende servitut på Ejendommen afholdes af Ledningsejeren.

#### 8. Deklarationsstridige forhold

Hvis Ledningsejeren ikke overholder sine forpligtelser efter nærværende deklaration, kan Grundejeren pålægge Ledningsejeren at bringe den retsstridige tilstand til ophør straks eller inden for en af Grundejeren fastsat frist. Sker dette ikke, kan Grundejeren udføre de nødvendige foranstaltninger for Ledningsejerens regning.

#### 9 Overdragelse

Hvis Ledningsejeren overdrager Ledningen til tredjemand, har Ledningsejeren pligt til skriftligt at give Grundejeren besked herom.

10. Påtaleret og tinglysning  
Påtaleretten i medfør af nærværende deklaration tilkommer  
Ledningsejeren, Fårvang Vandværk A.m.b.a. - cvr. nr.  
35440313.

Ved overdragelse af Ledningen til tredjemand kan  
Ledningsejeren ikke uden samtykke fra Grundejeren tinglyse  
påtegning på nærværende deklaration om skift af  
påtaleretten.

Nærværende deklaration begæres tinglyst servitutstiftende  
og med respekt af de på Ejendommen tidligere tinglyste  
servitutter og pantehæftelser, hvorom der henvises til  
Ejendommens blad i tingbogen.

---

**Oplysninger om servitутten:**

Servitутten har betydning for ejendommens værdi.

---

**Myndighed:**

Navn: Silkeborg Kommune  
Søvej 1  
8600 Silkeborg  
Cvr-nr.: 29189641

---

**Påtaleberettiget:**

Navn: Fårvang Vandværk A.m.b.a.  
Meldgårdsparken 6  
8882 Fårvang  
Cvr-nr.: 35440313

---

**Følgende servitutter  
respekteres:**

Landsejerlav: Fårvang By, Tvillum  
Matrikelnummer: 0002a  
Landsejerlav: Fårvang By, Tvillum  
Matrikelnummer: 0002i

Dato/løbenummer: 02.02.1915-89-65  
Dokumenttype: Servitut

Dato/løbenummer: 02.02.1915-930023-65  
Dokumenttype: Servitut

Dato/løbenummer: 14.10.1949-930024-65  
Dokumenttype: Servitut

Dato/løbnummer: 29.01.1993-1832-65  
Dokumenttype: Servitut

Dato/løbnummer: 01.02.1995-3053-65  
Dokumenttype: Servitut

Dato/løbnummer: 15.09.1995-509591-65  
Dokumenttype: Servitut

Dato/løbnummer: 27.10.1998-43459-65  
Dokumenttype: Servitut

Dato/løbnummer: 26.09.2000-19348-65  
Dokumenttype: Servitut

Dato/løbnummer: 20.09.2004-31959-65  
Dokumenttype: Servitut

---

**Elektronisk akt anmeldelse  
information:**

---

**Anmelder:**

Geopartner Landinspektører A/S  
Rugårdsvej 55A  
5000 Odense C  
20014784

Cvr-nr.:

Kontaktoplysninger: 2022933\_dekl. off. vandledning\_som gæst/bpa,  
bpa@geopartner.dk

---

**Bilag:**

Bilagsreference: c467ee8d-23a2-4921-89b6-465815b97cb0  
Bilag referencekode: Andet.  
Beskrivelse af bilag: 2022933 Rids 2i og 2a

Bilagsreference: 93253e53-bed0-40a4-91b4-ba66ea4c2875  
Bilag referencekode: Andet.  
Beskrivelse af bilag: 2022933 Rids matr. nr. 26

---

**Erklæringer:**

Planloven - kommunalbestyrelsens tilladelse indhentet  
Kommunalbestyrelsen godkender ved sin underskrift  
tinglysning af servitutten, jfr. planloven § 42, og  
tilvejebringelse af en lokalplan er ikke påkrævet.

---

**Betalt tinglysningsafgift:**

1.750 DKK

---

---

## Resultat af tinglysning

---

**Ejendom:**

Adresse: Jernbanegade 15  
8882 Fårvang  
Landsejerlav: Fårvang By, Tvilum  
Matrikelnummer: 0026

---

**Status:**

Tinglyst

---

**Tinglysningsdato:**

11.12.2020 10:22:52

---

**Dokumenttype:**

Servitut

---

**Dato/løbenummer:**

11.12.2020-1012513964

---

---

**Ejendom:**

Adresse: Hedevej 5  
8882 Fårvang  
Landsejerlav: Fårvang By, Tvilum  
Matrikelnummer: 0002a  
Landsejerlav: Fårvang By, Tvilum  
Matrikelnummer: 0002i

---

**Status:**

Tinglyst

---

**Tinglysningsdato:**

11.12.2020 10:22:52

---

**Dokumenttype:**

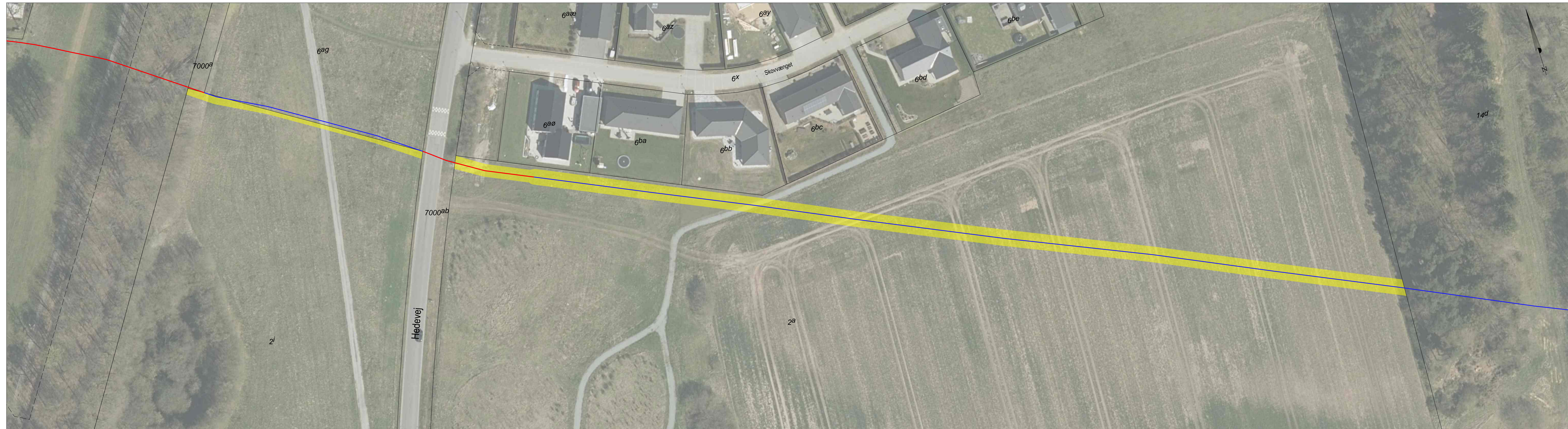
Servitut

---

Dato/løbenummer:

11.12.2020-1012513964

---



Rids vedr.  
 Matr.nr. 2i og 2a  
 Fårvang By, Tvillum  
 Kommune: Silkeborg  
 Udfærdiget til brug ved tinglysning af Vandledning

Signaturforklaring:

- underboring
- vandledning
- deklarationsbælte - 2,5 meter på hver side af yderste ledning. Dog reduceret til 2,0 meter på hver side af yderste ledning ved styrbar underboring

Skal følge digitalt matrikelkort med evt. lokal kortopretning. Der tages forbehold for evt. uoverensstemmelse mellem matrikelkort og den gældende ejendomsgrænse.  
 Bygninger vist ved tagudhæng  
 Der må ikke måles på tinglysningsridset.

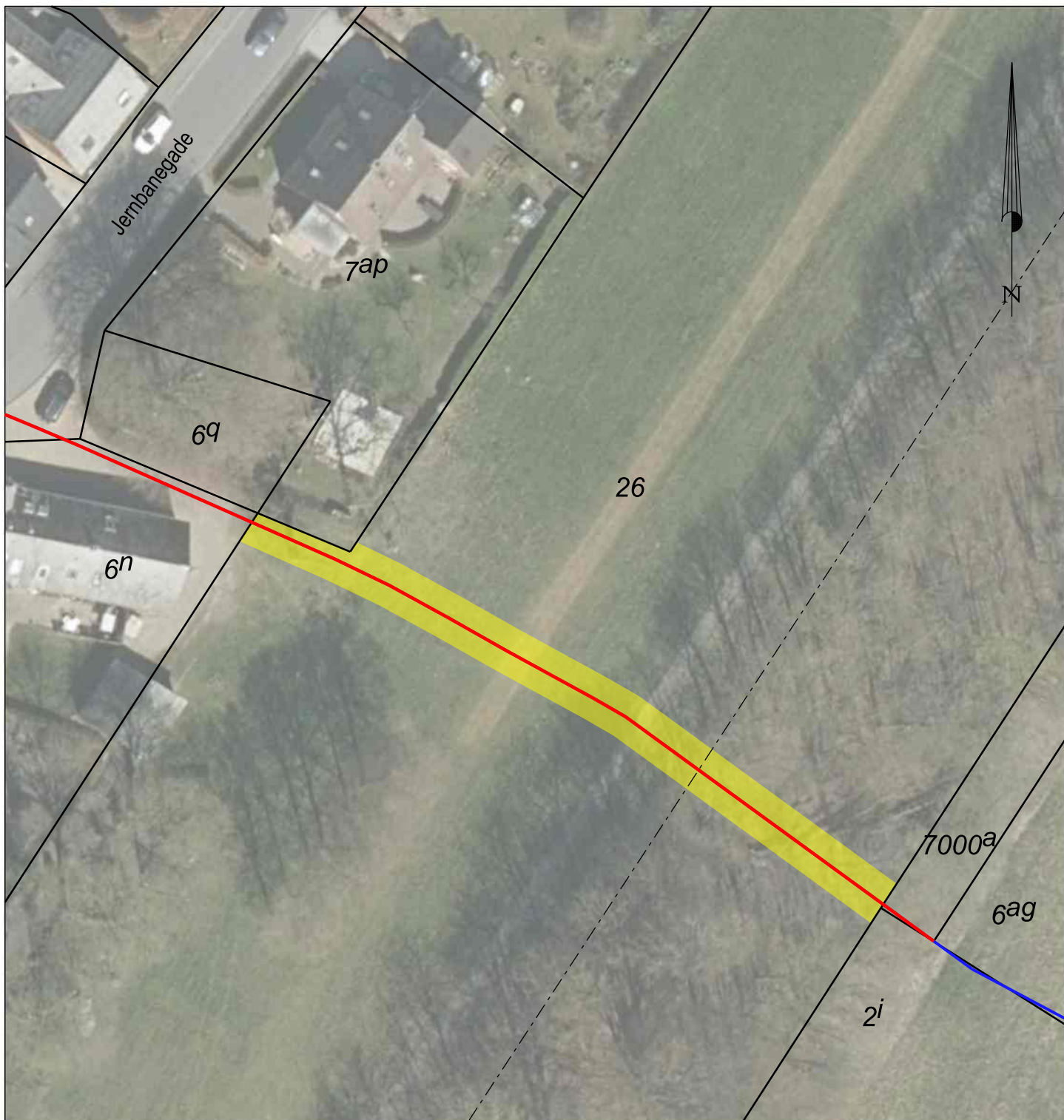
FOT-kort © SFDE - matrikelkort © Geodatastyrelsen - ortofoto © Cowi A/S

**GEO PARTNER**  
 Landsinspektører A/S

Målforhold: 1:  
 Dato: 4. november 2020 Inger Hargaard Christiansen  
 J. nr.: 2022933 aok Landinspektør

www.geopartner.dk +45 70 12 10 11 CVR: 20014784





Rids vedr.  
 Matr.nr. 26  
 Fårvang By, Tvillum

Kommune: Silkeborg  
 Udfærdiget til brug ved tinglysning af Vandledning

Skel ifølge digitalt matrikelkort med evt. lokal kortopretning. Der tages forbehold for evt. uoverensstemmelse mellem matrikelkort og den gældende ejendomsgrænse.

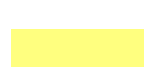
Bygninger vist ved tagudhæng

Der må ikke måles på tinglysningsridset.

Signaturforklaring:

 underboring

 vandledning

 deklarationsbælte - 2,5 meter på hver side af yderste ledning. Dog reduceret til 2,0 meter på hver side af yderste ledning ved styrbar underboring

FOT-kort © SFDE - matrikelkort © Geodatastyrelsen - ortofoto © Cowi A/S



Målforhold: 1:

Dato: 4. november 2020

J. nr.: 2022933 aok

Inger Hargaard Christiansen  
 Landinspektør

www.geopartner.dk +45 70 12 10 11 CVR: 20014784